

Handleiding toegang onbewerkte optische satellietdata

Als u toegang wilt hebben tot onbewerkte 'ruwe' satellietdata van optische sensoren (Triplesat, Planet, RapidEye, SPOT6, SPOT7, UK-DMC2, DEIMOS-1, Formosat-2), dan moet u zich eerst registreren voor het satellietdataportaal. Dit kan via: <https://satellietdataportaal.nl/register.php>.

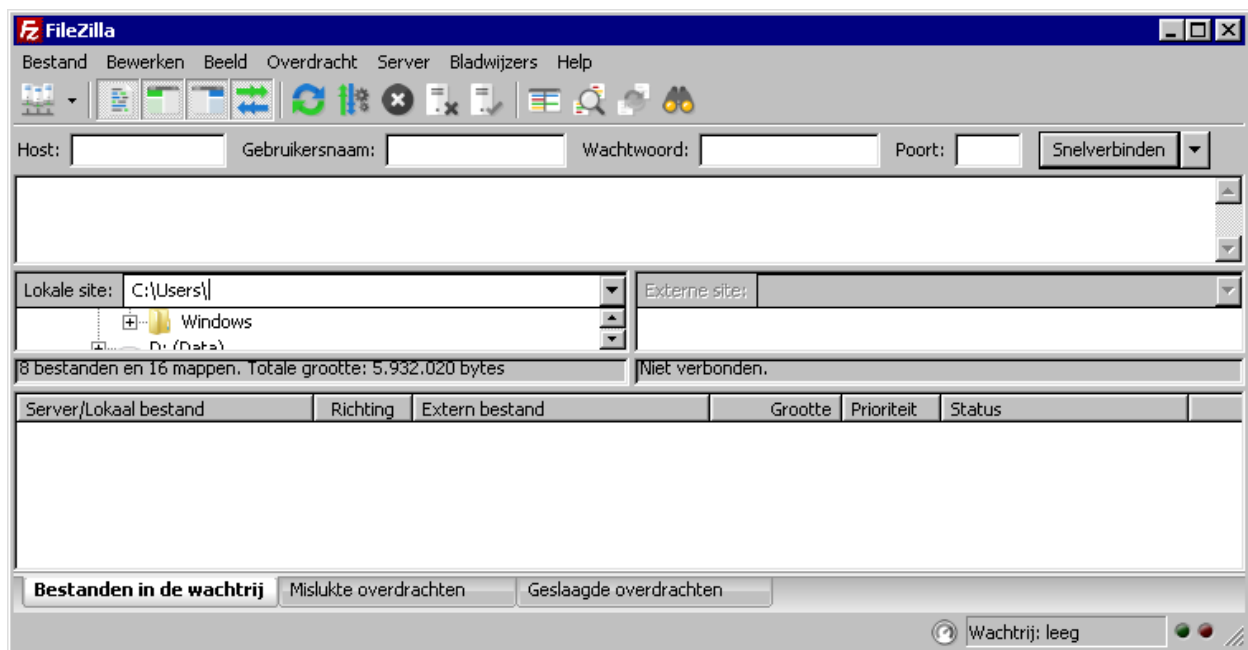
Na registratie kunt u met uw gebruikersnaam en wachtwoord inloggen op de FTP-server waar u vervolgens de satellietdata gratis kunt downloaden.

De verschillende optische data staan in verschillende mappen op één FTP-server (<ftp://ftp.satellietdataportaal.nl>).

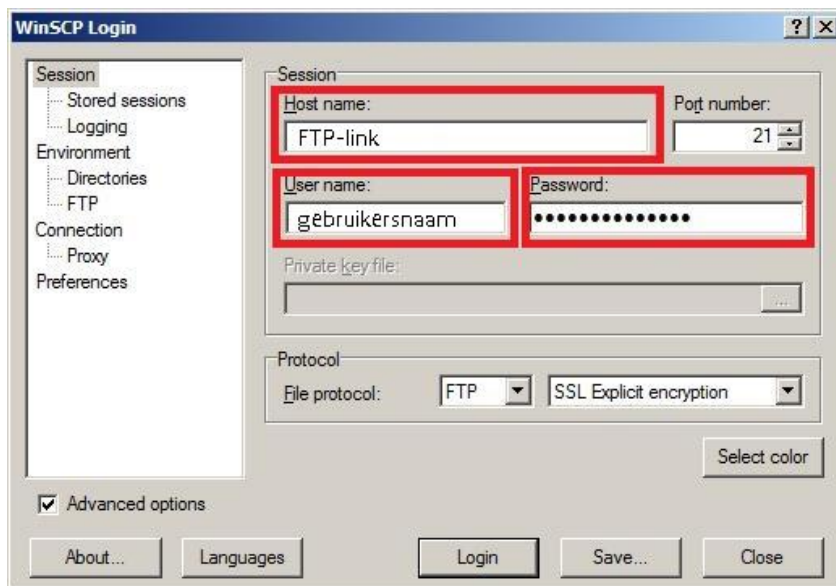
| Data | Opnameperiode | FTP-link |
|-------------------------|--------------------------------|---|
| Triplesat | Recent (mrt 2017 – heden) | ftp://ftp.satellietdataportaal.nl |
| PlanetScope | Recent (mrt 2017 – heden) | ftp://ftp.satellietdataportaal.nl |
| RapidEye | Archief (mrt 2017 – sept 2017) | ftp://ftp.satellietdataportaal.nl |
| SPOT | Archief (apr 2014 – nov 2016) | ftp://ftp.satellietdataportaal.nl |
| DMC (UK-DMC2, DEIMOS-1) | Archief (mrt 2012 – mrt 2017) | ftp://ftp.satellietdataportaal.nl |
| Formosat-2 | Archief (mrt 2012 – apr 2014) | ftp://ftp.satellietdataportaal.nl |
| Pleiades-1 | Archief (aug2014 – sep 2014) | ftp://ftp.satellietdataportaal.nl |

Inloggen via FTP-client

Toegang tot de data op deze FTP kunt u verkrijgen via een FTP-client. FTP-client software is eenvoudig gratis te downloaden. Voorbeelden zijn Filezilla (<http://filezilla-project.org/>) of Winscp (<http://winscp.net/eng/docs/lang:nl>).



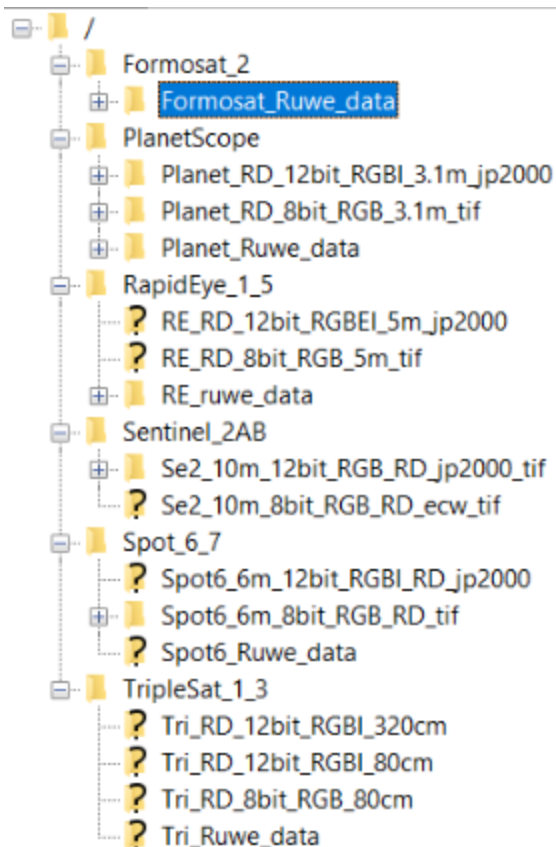
Figuur 1: FileZilla voorbeeld. Onder 'Host' voert u de FTP-link in. Daarnaast vult u uw gebruikersnaam en wachtwoord in om via 'Snelverbinder' met de FTP-server te verbinden.



Figuur 2: Winscp voorbeeld. Onder 'Host name' voert u de FTP-link in. Daarnaast vult u uw gebruikersnaam en wachtwoord in om via 'Login' met de FTP-server te verbinden.

Nadat u succesvol bent ingelogd kunt u direct de onbewerkte satellietdatabestanden zien en downloaden.

De data zijn ingedeeld in mappen per satellietensor, per bewerking en per opnamedatum. Via de FTP-client kunt u de data aanklikken en downloaden.



Mappenstructuur FTP-server

Handleidingen en specificaties

Planet data (PlanetScope en RapidEye)

De data worden geleverd in zip-bestanden met de data als tiff bestanden en met metadata als xml-file. Een uitgebreidere handleiding van het de Planet-data vindt u in de [Planet Imagery Product Specs.pdf](#)

TripletSat

De data worden geleverd in zip-bestanden. Een zip-bestand bestaat uit verschillende bestanden ingedeeld in een aantal mappen:

| Naam | Grootte |
|-----------|-------------|
| Cloudmask | 9 191 |
| MS | 34 819 866 |
| PAN | 138 728 591 |
| eula.txt | 286 |

De data van de 3.2 meter multispectrale banden staan in de map MS. De data van de 0,8 meter panchromatische band staat in de map PAN. De beelddata hebben het tiff-formaat en de metadata xml-formaat.

In de map cloudmask staat een shapefile van de wolkenmasker.

Daarnaast zijn de licentievoorwaarden beschreven in de End User Licence Agreement (eula.txt).

De ruwe databestanden hebben de volgende bestandsbenaming:

Voorbeeld: "TRIPLESAT_1_MS_L1_20170328091236_000DA4VI_057_20170302003001_064.zip"

Satellietnaam: TRIPLESAT Constellation

Satellietnummer: 1, 2, 3

Spectrale banden:

MS: Multispectraal, R,G,B, NIR

PAN: Panchromatisch

PMS: Pancromatisch + multispectral

PSH: Pansharpened

Productlevel: L1 (level 1 product), L2 (level 2 product)

Opnamedatum: JJJMMDDUUMMSS (voorbeeld: 28-03-2017 om 09u 12min 36s

Opname ID: 000DA4VI

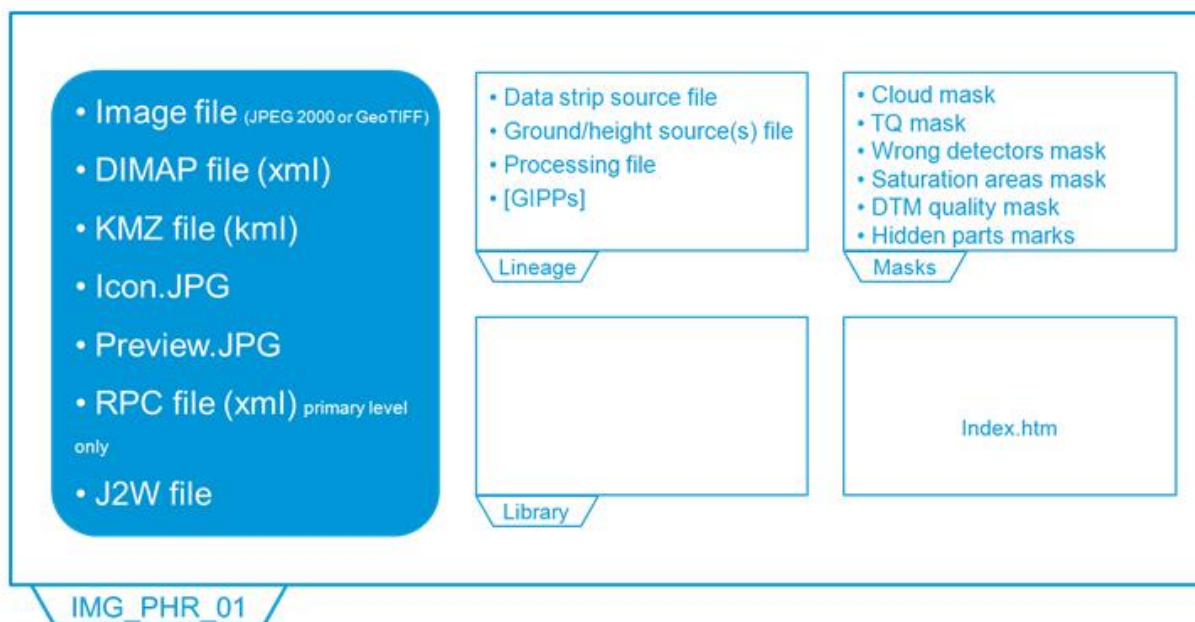
Scene ID: 057 (57ste beeld in de opnamestrook van de opnamedag)

Bestelnummer: intern nummer voor totale bestelling, 20170302003001

Processing referentie: 064, partijnummer van de totale bestelling

SPOT6 en SPOT7

De data worden geleverd in [DIMAP v2 format](#) en bevat:



De bestanden hebben de volgende bestandsbenaming:

NSO_XXXXXXXXXX-X-

XX_DS_SPOT6_JJJMMDDUUMMSS.S_FR1_FR1_FR1_FR1_XXXXXXXX_XXXXX.zip

Waarbij de afkortingen staan voor:

- JJJJ: jaar
- MM: maand

- DD: dag
- UU: uur
- MM: minuut
- SS: seconde

Een uitgebreidere handleiding van het SPOT-dataproduct vindt u in de [User Guide SPOT6 V1.0.pdf](#)

DMC-data

Een uitgebreidere handleiding van het DMC-dataproduct vindt u in de [DMC Data Product Manual-v2.pdf](#).